

华泰柏瑞盛世中国混合型证券投资基金

基金产品资料概要（更新）

更新日期：2020年8月28日

本概要提供本基金的重要信息，是招募说明书的一部分。

作出投资决定前，请阅读完整的招募说明书等销售文件。

一、产品概况

基金简称	华泰柏瑞盛世中国混合	基金代码	460001
基金管理人	华泰柏瑞基金管理有 限公司	基金托管人	中国银行股份有限公司
基金合同生效日	2005年4月27日		
基金类型	混合型	交易币种	人民币
运作方式	普通开放式	开放频率	每个开放日
基金经理	牛勇	开始担任本基金 基金经理的日期	2018年5月3日
		证券从业日期	2004年7月5日
其他	本基金基金合同生效期间，连续二十个工作日基金份额持有人数量不满两百人或者基金资产净值低于五千万元的，基金管理人应当及时报告中国证监会，说明出现上述情况的原因及解决方案；法律法规另有规定的，按其规定办理。		

二、基金投资与净值表现

（一）投资目标与投资策略

投资目标	主要通过股票选择，辅以适度的大类资产配置调整，追求管理资产的长期稳定增值。
投资范围	限于具有良好流动性的金融工具，包括国内依法公开发行上市的股票、债券和法律、法规或中国证监会允许投资的其他金融工具。 本基金投资于股票的比例为基金净资产的 60-90%，债券投资为基金净资产的 0%-40%。
	此外，本基金保留的现金（不包括结算备付金、存出保证金、应收申购款等）或者投资于到期日在一年以内的政府债券的资产比例合计不低于基金净资产 5%，如果法律法规对该比例要求有变更的，以变更后的比例为准，本基金的该部分投资范围将相应调整。
主要投资策略	本基金以股票类资产为主要投资工具，通过精选个股获取资产的长期增值；以债券类资产作为降低组合风险的策略性投资工具，通过适当的大类资产配置来降低组合的系统性风险。 <ol style="list-style-type: none">1. 股票投资策略2. 债券投资策略

3. 大类资产配置策略

业绩比较基准

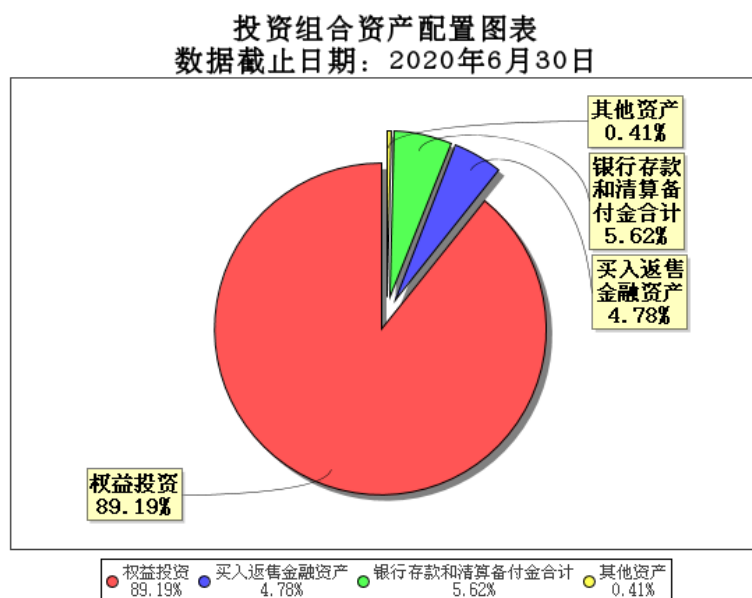
标普中国 A 股 300 指数×70%+中证全债指数×30%

风险收益特征

本基金为混合型基金，其预期风险与预期收益高于债券型基金与货币市场基金，低于股票型基金。

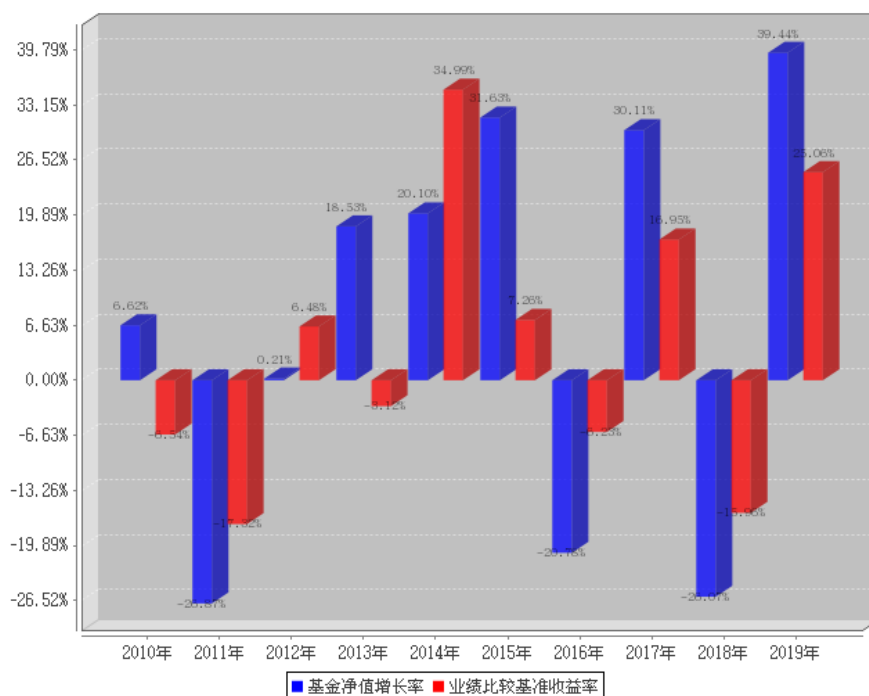
注：详见《华泰柏瑞盛世中国混合型证券投资基金招募说明书》第十三部分“基金的投资”。

(二) 投资组合资产配置图表



(三) 最近十年基金每年的净值增长率及与同期业绩比较基准的比较图

最近十年基金每年净值增长率及其与同期业绩比较基准收益率的对比图



注：业绩表现截止日期 2019 年 12 月 31 日。基金过往业绩不代表未来表现。

三、投资本基金涉及的费用

(一) 基金销售相关费用

以下费用在认购/申购/赎回基金过程中收取：

费用类型	金额 (M) / 持有期限 (N)	收费方式 / 费率	备注
申购费 (前端收费)	M < 50 万	1.50%	
	50 万 ≤ M < 100 万	1.20%	
	100 万 ≤ M < 200 万	1.00%	
	200 万 ≤ M < 500 万	0.60%	
	M ≥ 500 万	1000 元/笔	
赎回费	N < 7 天	1.50%	
	7 天 ≤ N < 365 天	0.50%	
	365 天 ≤ N < 730 天	0.25%	
	N ≥ 730 天	0%	

(二) 基金运作相关费用

以下费用将从基金资产中扣除：

费用类别	收费方式/年费率
管理费	1.50%
托管费	0.25%

注：本基金交易证券、基金等产生的费用和税负，按实际发生额从基金资产扣除；基金费用包含按照国家有关规定和基金合同约定，可以在基金财产中列支的其他费用。

四、风险揭示与重要提示

(一) 风险揭示

本基金不提供任何保证。投资者可能损失本金。

投资有风险，投资者购买基金时应认真阅读本基金的《招募说明书》等销售文件。

本基金的投资风险包括投资组合的风险、管理风险、投资合规性风险和其他风险。

(二) 重要提示

中国证监会对本基金募集的注册，并不表明其对本基金的价值和收益作出实质性判断或保证，也不表明投资于本基金没有风险。

基金管理人依照恪尽职守、诚实信用、谨慎勤勉的原则管理和运用基金财产，但不保证基金一定盈利，也不保证最低收益。

基金投资者自依基金合同取得基金份额，即成为基金份额持有人和基金合同的当事人。

五、其他资料查询方式

以下资料详见华泰柏瑞基金官方网站 [www.huatai-pb.com] [客服电话：400-888-0001]

- 《华泰柏瑞盛世中国混合型证券投资基金基金合同》、
《华泰柏瑞盛世中国混合型证券投资基金托管协议》、
《华泰柏瑞盛世中国混合型证券投资基金招募说明书》
- 定期报告，包括基金季度报告、中期报告和年度报告
- 基金份额净值
- 基金销售机构及联系方式
- 其他重要资料