

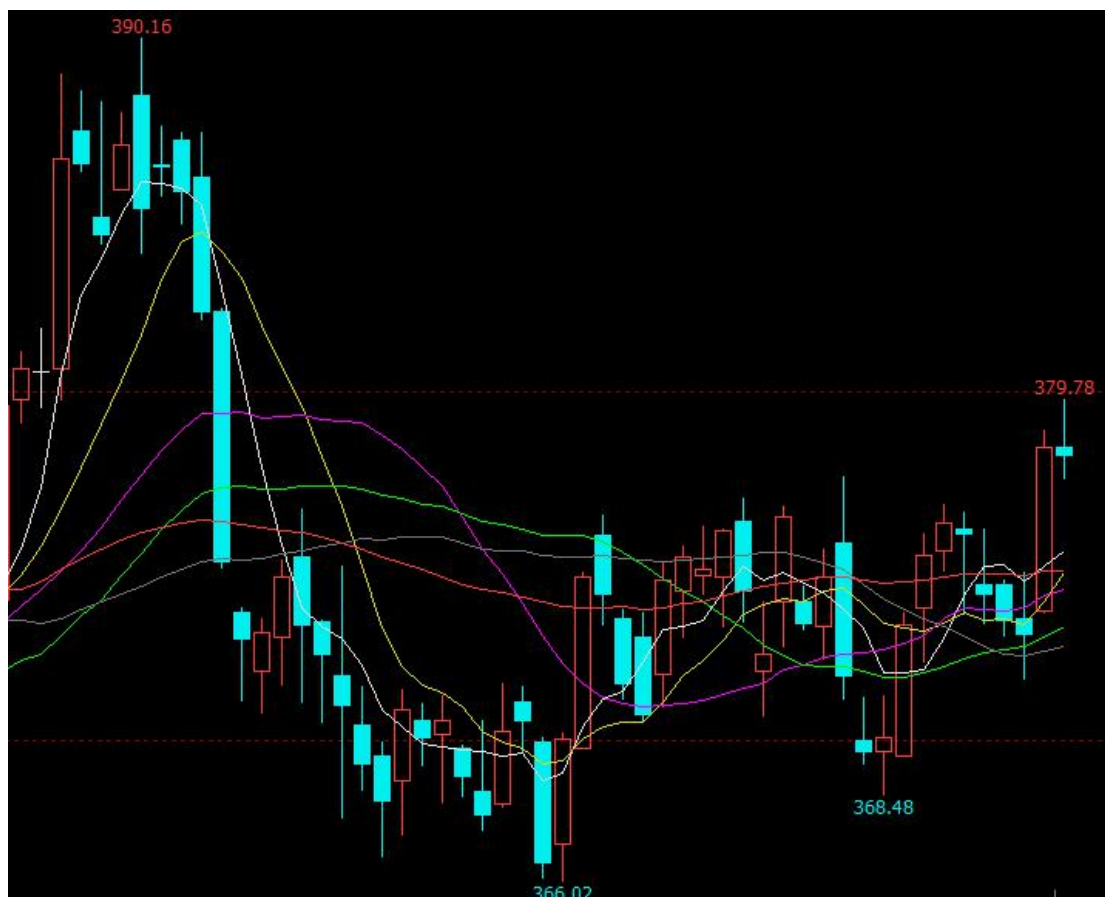
和合期货沪金周报（20220214--20220218）



段晓强
从业资格证号：F3037792
投询资格证号：Z0014851
电话：0351-7342558
邮箱：duanxiaoqiang@hhqh.com.cn

一、沪金期货合约本周走势及成交情况

1、沪金主力上涨



数据来源：文华财经 和合期货

2、沪金本周成交情况

2月14--2月18日，沪金指数总成交量88.2万手，较上周增加33.2万手，总持仓量21.6万手，较上周增仓3.1万手，沪金主力上涨，主力合约收盘价386.64，与上周收盘价上涨3.04%。

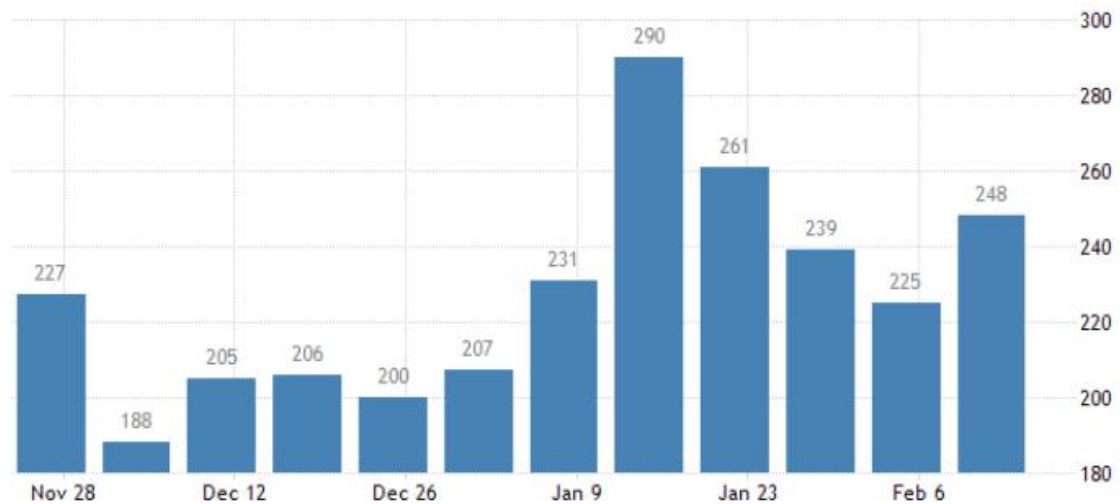
二、影响因素分析

1、宏观面

1.1、欧美经济

美国至 2 月 12 日当周初请失业金人数 24.8 万人，预估为 21.9 万人，前值为 22.3 万人。美国 1 月新屋开工量四个月来首次下降，表明与疫情相关的劳动力短缺削弱了近期建筑活动的进展。高材料成本和难以吸引熟练劳动力仍是建筑商面临的难题，阻碍了新建筑的建设，并加剧了整个市场的住房短缺。此外，极高的房价和近期抵押贷款利率的上升可能会降低人们的购房能力。最近的一项调查显示，25% 的美国人表示现在是买房的好时机，这一比例创下了历史新低。尽管如此，由于建筑商在 2021 年销售强劲后面临积压订单的增加，未来几个月房屋建设预计可能仍保持健康。

美国首周初请失业金人数（千人）



数据来源：全球经济指标数据网

美国新屋开工量（%）



数据来源：全球经济指标数据网

美国商务部周三的报告，1月消费者支出大幅反弹。作为衡量商店、网上和餐厅支出的指标，1月份美国零售额经季节性因素调整后环比增长3.8%，远好于道琼斯指数预计的2.1%。

美国零售销售数据 (%)



数据来源：全球经济指标数据网

美国2月消费者信心指数初值从去年12月的70.6点降至61.7点，逊于市场预期，创近11年来新低，反映出2021年底疫情升温及通胀持续攀升，导致美国消费者对财务前景感到担忧，消费态度更加谨慎。

美国消费者信心指数 (%)



数据来源：全球经济指标数据网

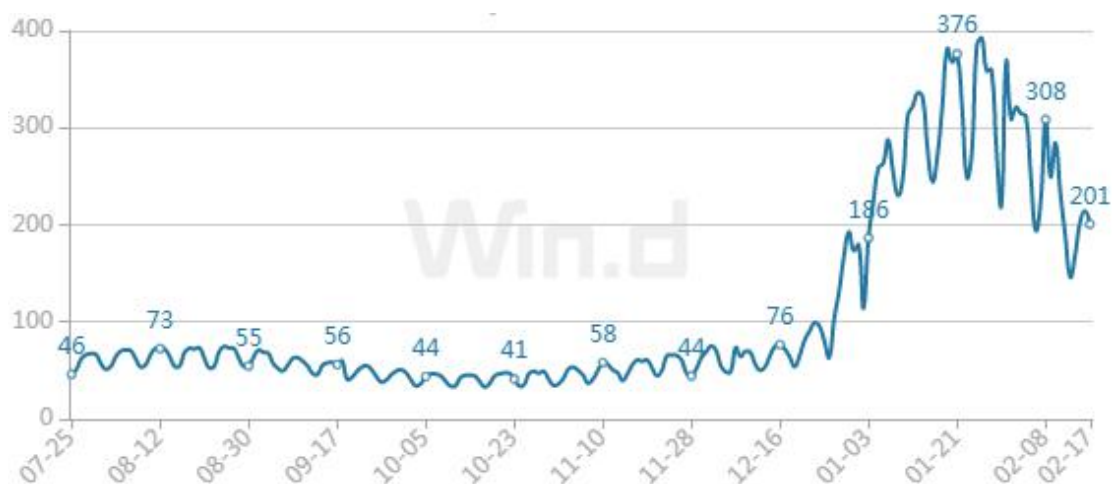
1.2 全球确诊病例累计超4亿

世卫报告中指出，早期研究数据表明，奥密克戎亚变体 BA.2 毒株更易传播。根据丹麦的疫情数据进行测算，该亚变体比奥密克戎原始毒株 BA.1 的传染性增加了30%，但其导致的疾病严重程度与奥密克戎原始毒株相比并无差别。目前，奥密克戎毒株已取代德尔塔毒株成为全球范围内的主要流行毒株，各地

近期上报的新冠病毒基因序列中，98.3%为奥密克戎毒株。亚变体 BA.2 毒株的所占比例也逐渐上升，截至 2 月 14 日，该亚变体毒株已在 10 个国家和地区成为主要流行毒株。

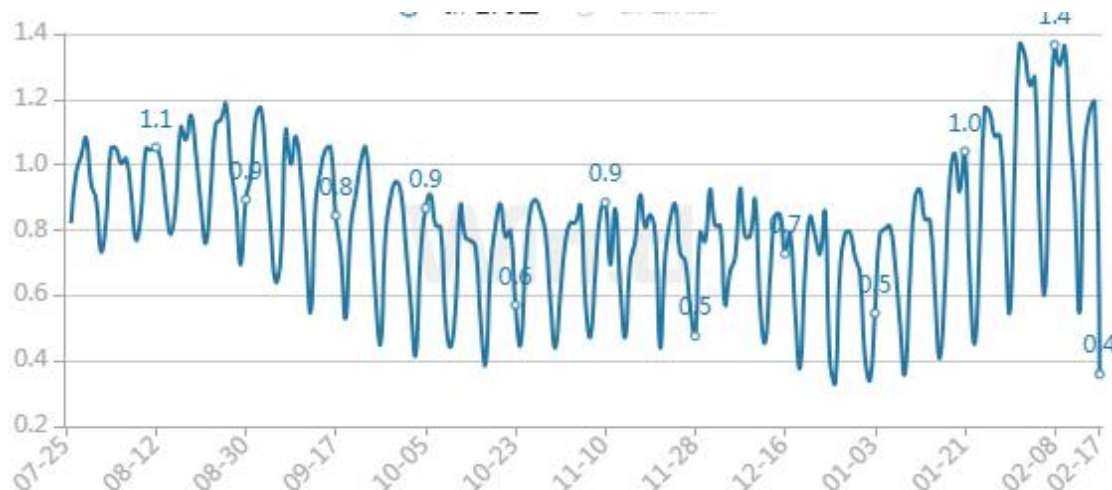
世卫组织发布新冠肺炎每周流行病学报告指出，2 月 7 日至 2 月 13 日期间，全球新冠肺炎新增确诊病例超过 1600 万，较前一周减少 19%，新增死亡病例数量与前一周接近。

全球每日新增确诊病例（万）



数据来源：wind

全球单日新增死亡病例（万）



数据来源：wind

根据 Worldometer 实时统计数据，截至北京时间 2022 年 2 月 18 日 6 时 30 分左右，美国累计确诊新冠肺炎病例 79873717 例，累计死亡病例 954040 例。与前一日 6 时 30 分数据相比，美国新增确诊病例 146113 例，新增死亡病例 2750 例。

近期美国疫情形势依旧严峻，疫情下生活成本的大幅增加让美国民众对政府的信任度不断降低，盖勒普民调显示，82%受访的美国人认为自己的国家“没走在正轨上”。密歇根大学2月美国消费者信心指数初值录得61.7，创十年新低，10日的一项调查更是显示，只有18%的受访民众认为美国政府能处理好经济问题，与2021年3月相比再度下跌12个百分点。

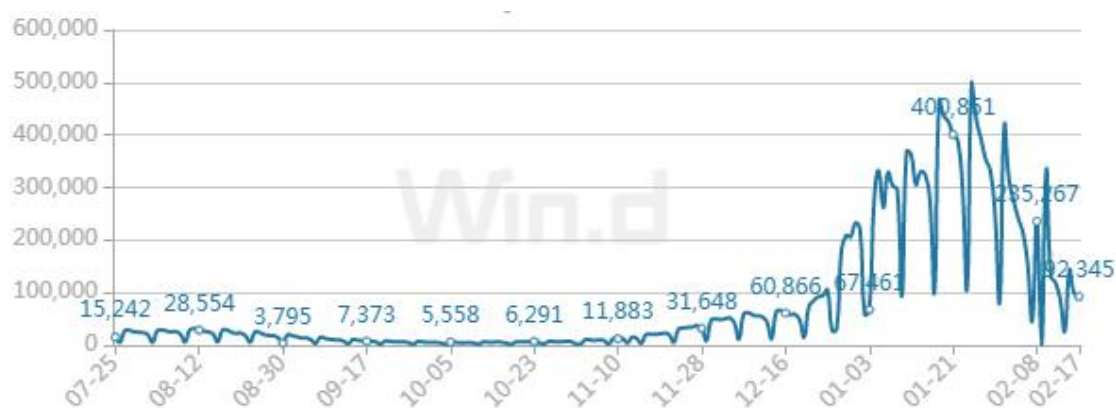
美国单日新增病例 (万)



数据来源: wind

法国公共卫生部门2月17日公布的数据显示，截至当天，法国累计新冠肺炎确诊病例达22068635例，过去24小时内新增92345例；累计报告死亡病例达136142例，过去24小时内新增259例，截至17日，该国共有重症住院患者3055例。

法国单日新增病例。



数据来源: wind

2、供需端及资金面

世界黄金协会最新发布数据显示，1月，全球黄金ETF在北美基金的主导下净流入46.3吨（约合27亿美元，资产管理规模增加1.3%），欧美地区的净

流入显著超过亚洲的流出量。总体来看，全球黄金 ETF 净流入的主要驱动来自于金价走强和股市大幅下挫，尽管在 1 月底美联储的鹰派声明发出后金价遭遇下跌。

具体来看，北美黄金 ETF 净流入 49.0 吨（约合 29 亿美元），主要集中在美国，该地区基金对金价变化的反应相较其他地区更为强烈。世界黄金协会表示，在黄金 ETF 期权到期之前，金价的大幅跳升也可能促成了一定的黄金 ETF 流入。金价在 1 月上旬反弹近 3%，涨至 1847 美元/盎司的月内高位，令黄金 ETF 出现净流入。而在股市显著下挫的情况下，投资者避险需求上升，也推升了黄金 ETF 的吸引力。

欧洲基金总持仓上升 6.7 吨（约合 3.85 亿美元），这是由于其 1 月份的通胀率仍然保持高位且高于预期。北美和欧洲的黄金 ETF 流入量大大超出亚洲基金的流出量，后者 1 月流出 9.9 吨（约合 5.89 亿美元）。世界黄金协会认为，中国黄金 ETF 的流出是其主要原因，“中国投资者在 1 月底的春节前夕减持了手中的仓位以防节日期间国际市场的不确定性，且彼时在美国联储的鹰派表态下，金价表现较为弱势且预期承压。”世界黄金协会表示，印度黄金 ETF 由于本地债券收益率的上升也出现了外流。

全球主要黄金 ETFs 持仓总量（吨）



数据来源：黄金 24K99 网

3、美元指数

1 月 25-26 日联邦公开市场委员会会议纪要显示，多数与会者指出，如果通胀率没有如预期下行，那么委员会以比目前预期的速度更快取消宽松政策将是合适之举。虽然会议纪要强调了“保持灵活”的重要性，但在 3 月份预期的

升息幅度或缩表计划方面却没有透露新线索，这使得投资者认为该纪要比预期略偏鸽派。

据 CME“美联储观察”，美联储 3 月维持利率在 0%-0.25% 区间的概率为 0%，加息 25 个基点的概率为 42.1%，加息 50 个基点的概率为 57.9%；5 月维持利率在 0%-0.25% 区间的概率为 0%，加息 25 个基点的概率为 0%，加息 50 个基点的概率为 34.8%，加息 75 个基点的概率为 55.2%，加息 100 个基点的概率为 10.1%。

美元指数



数据来源：文华财经 和合期货

三，后市行情研判

最近一段时间，俄乌紧张局势不断升级，俄罗斯与美西方国家关系愈发紧张。美方一直在渲染俄罗斯将在 2 月 16 日对乌克兰发动“入侵”，但 2 月 16 日并没有发生这样的情况。据法新社最新消息，美国政府 17 日敦促俄罗斯就“不会入侵乌克兰”发表声明，然而，就在该消息曝出前不久，俄新社报道称，俄罗斯驱逐了美国驻俄副大使戈尔曼，危机还在持续，推动黄金价格持续上涨。

大周期技术形态看黄金还处于高位运行中，COMEX 金从 20 年 8 月创历史新高后开始一年多回调震荡走势，周线看已到大三角末端，震荡逐步收敛，本周大幅上涨，向上突破大三角。

COMEX 黄金周线向上突破



数据来源：文华财经 和合期货

四，交易策略建议

建议多单持有。

风险提示：您应当客观评估自身财务状况、交易经验，确定自身的风险偏好、风险承受能力和服务需求，自行决定是否采纳期货公司提供的报告中所给出的建议。您应当充分了解期货市场变化的不确定性和投资风险，任何有关期货行情的预测都可能与实际情况有差异，若您据此入市操作，您需要自行承担由此带来的风险和损失。

免责声明：本报告的信息均来源于公开资料，本公司对这些信息的准确性和完整性不作任何保证，文中的观点、结论和建议仅供参考，不代表作者对价格涨跌或市场走势的确定性判断，投资者据此做出的任何投资决策与本公司和作者无关。

本报告所载的资料、意见及推测仅反映本公司于发布日的判断，在不同时期，本公司可发出与本报告所载资料、意见及推测不一致的报告，投资者应当自行关注相应的更新或修改。

和合期货投询部

联系电话：0351-7342558

公司网址：<http://www.hhqh.com.cn>

和合期货有限公司经营范围包括：商品期货经纪业务、金融期货经纪业务、期货投资咨询业务、公开募集证券投资基金销售业务。