

# 和合期货：天然橡胶周报（20230807-202300811）

## ——橡胶跟随宏观震荡



和合期货  
HEHE FUTURES

作者：江波明

期货从业资格证号：F3040815

期货投询资格证号：Z0013252

电话：0351-7342558

邮箱：jiangboming@hhqh.com.cn

### 摘要：

前期橡胶主产区受天气影响较大，割胶上量有限，供应端短期提供利好。目前正值东南亚以及国内橡胶产区高产期，供应逐渐走向宽松。橡胶库存回升，需求端7月汽车产销回落，但8月第一周汽车市场表现依旧向好，8月是重卡销售淡季，对需求支撑有所减弱，加之天然橡胶替代品合成橡胶期货品种上市，对天胶市场或有影响。宏观面美国CPI低于预期，但国内数据表现偏弱，整体市场无较大利好，预计橡胶持续震荡运行。

风险点：宏观风险、橡胶收储炒作、汽车政策

## 目录

一、本周行情回顾.....	- 3 -
二、天气炒作利好，橡胶产量充足.....	- 4 -
三、美国 CPI 低于预期，国内数据表现不尽人意.....	- 5 -
四、轮胎厂开工率稳弱运行.....	- 6 -
五、汽车产销向好.....	- 6 -
六、天然橡胶市场综述及后市展望.....	- 8 -
风险提示: .....	- 9 -
免责声明: .....	- 9 -

## 一、本周行情回顾



数据来源：文华财经 和合期货

本周天胶主力 RU2401 震荡运行。基本面无利好支撑，宏观国内外表现不一。截止本周五收盘，主力合约收盘价 13010 元/吨，周涨幅 0.62%。

现货市场，国内天然橡胶市场价格维稳运行。截至 8 月 10 日，云南国营全乳胶价格为 11950 元/吨，较上周五持平；泰三烟片报价 13600 元/吨，较上周五持平；越南 3L 报价 11200 元/吨，较上周五上涨 50 元/吨。青岛主港橡胶到港价为 1500 美元/吨，较上周五持平。

图 1：天然橡胶市场价格



数据来源：WIND 和合期货

图 2：天然橡胶到港价

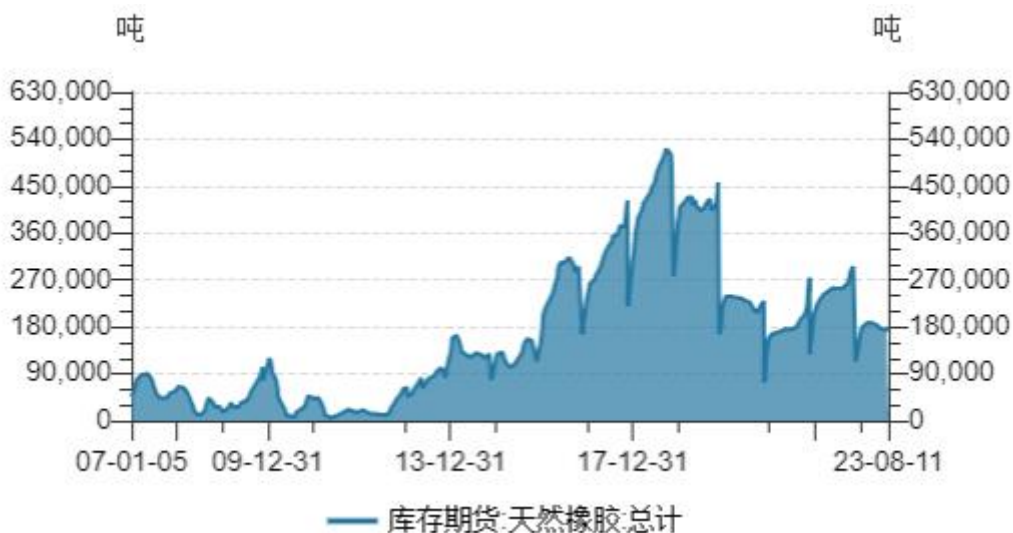


数据来源：WIND 和合期货

## 二、天气炒作利好，橡胶产量充足

天气影响减小，全球割胶旺季，橡胶产量增长，库存增加。2023年8月6日，青岛地区天胶保税和一般贸易合计库存量 92.35 万吨，较上期增加 0.53 万吨，环比增加 0.57%。保税区库存环比增加 2.72%至 14.25 万吨，一般贸易库存环比增加 0.19%至 78.28 万吨。

图 3：天然橡胶库存



数据来源：wind 和合期货

### 三、美国 CPI 低于预期，国内数据表现不尽人意

美国劳工统计局盘前公布的数据显示，美国 7 月 CPI 年率录得 3.2%，虽结束连续 12 个月的放缓，但仍低于市场先前预期的 3.3%。另外，剔除食品和能源价格 10 的核心 CPI 年率录得 4.7%，是 2021 年 10 月以来的最低水平

芝商所的“美联储观察”工具显示，市场最主流的观点认为，该行已经不会在本次紧缩周期中进一步加息，9 月维持利率不变的概率超过了 90%，并且明年 3 月可能执行首次降息。

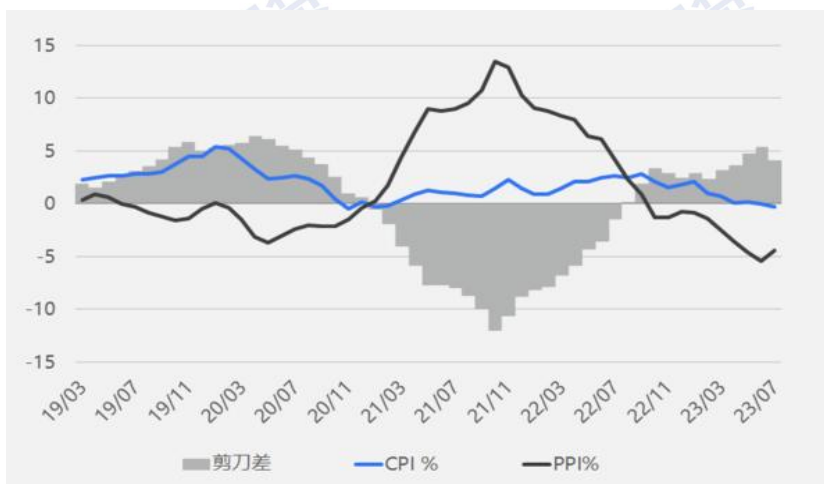
图 4：美国 CPI



数据来源：金融界 和合期货

国家统计局公布数据显示，中国 7 月 CPI 同比下降 0.3%，为 2021 年 1 月以来最低水平，6 月增速持平；环比上涨 0.2%，6 月环比下降 0.2%。7 月 PPI 同比下降 4.4%，低于 6 月 5.4%的降幅；环比下降 0.2%，前值为下降 0.8%。

图 5：中国 CPI 和 PPI 数据

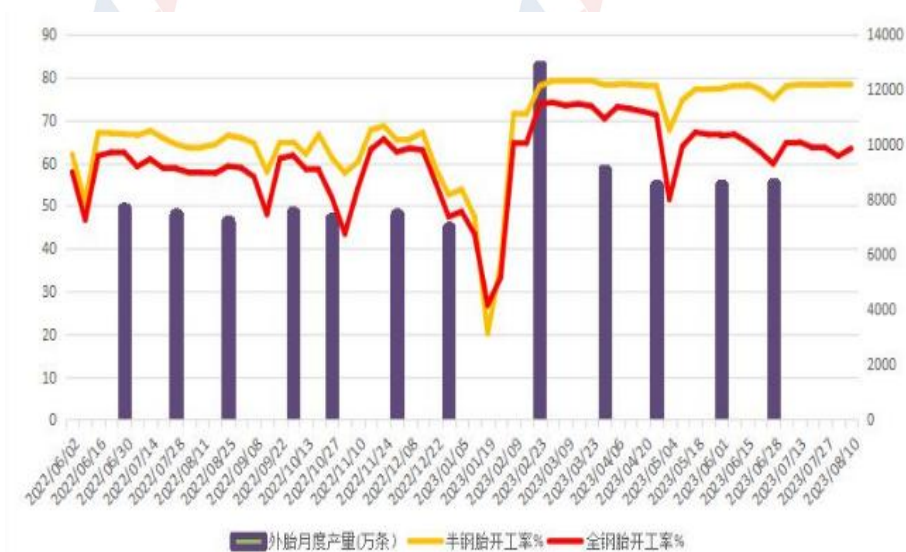


数据来源：国家统计局 和合期货

#### 四、轮胎厂开工率稳弱运行

前期检修企业排产基本恢复至常规水平，全钢胎开工率上行明显。本周半钢胎样本企业开工率为 78.44%，环比提升 0.06%，同比提升 14.65%；全钢胎样本企业开工率为 63.36%，环比下滑 1.75%，同比提升 5.66%。

图 6：轮胎行业开工率与产量

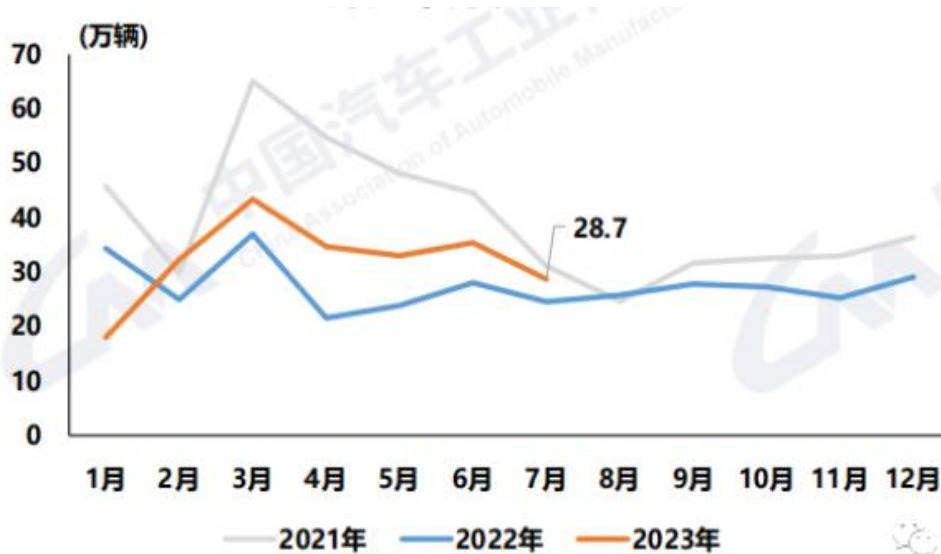


数据来源：文华财经 和合期货

#### 五、汽车产销向好

中汽协数据显示，7 月，汽车产销分别完成 240.1 万辆和 238.7 万辆，环比分别下降 6.2%和 9%，同比分别下降 2.2%和 1.4%。1-7 月，汽车产销分别完成 1565 万辆和 1562.6 万辆，同比分别增长 7.4%和 7.9%，累计产销增速较 1-6 月均回落 1.9 个百分点。

图 7：商用车月度销量



数据来源：中汽协 和合期货

乘用车：8月1-6日，乘用车市场零售24.1万辆，同比去年同期下降1%，较上月同期增长9%；今年以来累计零售1,153.8万辆，同比增长2%；全国乘用车厂商批发21.2万辆，同比去年同期下降7%，较上月同期下降6%；今年以来累计批发1,334.3万辆，同比增长6%。

新能源：8月1-6日，新能源车市场零售8.8万辆，同比去年同期增长38%，较上月同期增长8%；今年以来累计零售381.5万辆，同比增长36%；全国乘用车厂商新能源批发7.8万辆，同比去年同期增长13%，较上月同期增长2%；今年以来累计批发435.9万辆，同比增长41%。

图 8：乘用车零售



图 9：乘用车批发



数据来源：乘联会 和合期货

## 六、天然橡胶市场综述及后市展望

前期橡胶主产区受天气影响较大，割胶上量有限，供应端短期提供利好。目前正值东南亚以及国内橡胶产区高产期，供应逐渐走向宽松。橡胶库存回升，需求端7月汽车产销回落，但8月第一周汽车市场表现依旧向好，8月是重卡销售淡季，对需求支撑有所减弱，加之天然橡胶替代品合成橡胶期货品种上市，对天胶市场或有影响。宏观面美国CPI低于预期，但国内数据表现偏弱，整体市场无较大利好，预计橡胶持续震荡运行。

风险点：宏观风险、橡胶收储炒作、汽车政策



## 风险提示：

您应当客观评估自身财务状况、交易经验，确定自身的风险偏好、风险承受能力和服务需求，自行决定是否采纳期货公司提供的报告中所给出的建议。您应当充分了解期货市场变化的不确定性和投资风险，任何有关期货行情的预测都可能与实际情况有差异，若您据此入市操作，您需要自行承担由此带来的风险和损失。

## 免责声明：

本报告的信息均来源于公开资料，本公司对这些信息的准确性和完整性不作任何保证，文中的观点、结论和建议仅供参考，不代表作者对价格涨跌或市场走势的确定性判断，投资者据此做出的任何投资决策与本公司和作者无关。

本报告所载的资料、意见及推测仅反映本公司于发布日的判断，在不同时期，本公司可发出与本报告所载资料、意见及推测不一致的报告，投资者应当自行关注相应的更新或修改。

和合期货投询部

联系电话：0351-7342558

公司网址：<http://www.hhqh.com.cn>

和合期货有限公司经营范围包括：商品期货经纪业务、金融期货经纪业务、期货投资咨询业务、公开募集证券投资基金销售业务。